

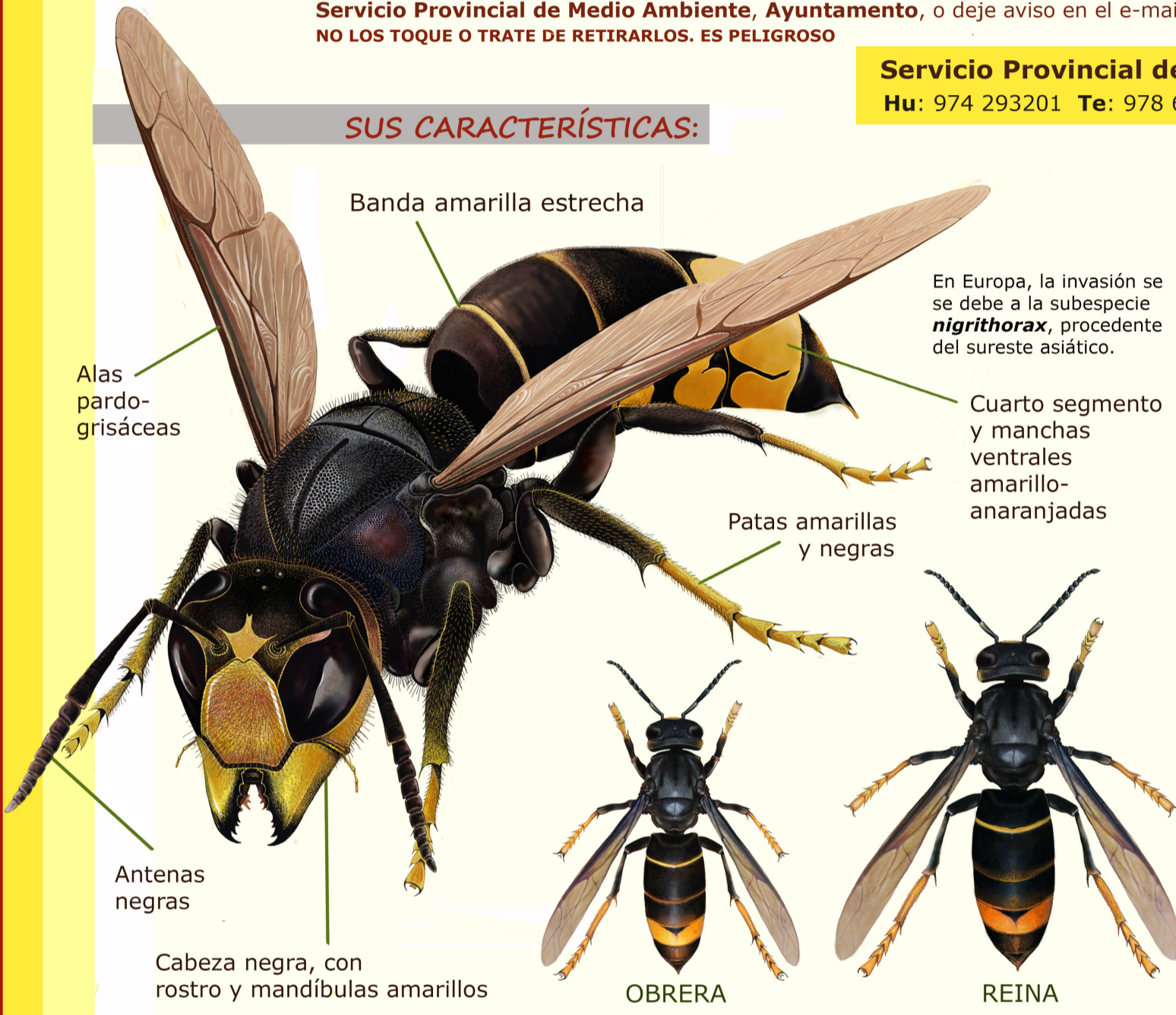
# CÓMO IDENTIFICAR A LA AVISPA ASIÁTICA

La avispa asiática (*Vespa velutina*) es una especie invasora, en expansión por toda Europa. Depreda sobre avispas, abejas y otros insectos, por lo que supone un peligro para el equilibrio de los ecosistemas. Su nido primario es indistinguible del de las avispas autóctonas, pero, al aumentar la colonia, el avispero puede llegar a alcanzar el tamaño de un balón de playa. Se ubica en árboles o edificaciones, y presenta la entrada generalmente en un lateral. Este detalle lo diferencia del nido del avispón europeo, de aspecto y tamaño muy similares, pero con la entrada situada en su base. El color negro, y la disposición y el grosor de las bandas amarillo-anaranjadas, son características que diferencian a la avispa asiática de las grandes avispas autóctonas. Estas ayudan a polinizar la flora, los cultivos o a evitar plagas, y deben ser respetadas.

En el caso de identificar nidos de avispa asiática en su localidad, póngase en contacto con el correspondiente **Servicio Provincial de Medio Ambiente, Ayuntamiento**, o deje aviso en el e-mail **invasoras@aragon.es**  
**NO LOS TOQUE O TRATE DE RETIRARLOS. ES PELIGROSO**

**Servicio Provincial de Medio Ambiente:**  
**Hu: 974 293201 Te: 978 641150 Z: 976 714600**

## SUS CARACTERÍSTICAS:



Entrada lateral estrecha

Gran avispero de avispa asiática (hasta 80 cm de diámetro)

Nido primario (5 a 10 cm)

Colonia de avispón europeo (hasta 70 cm de diámetro)

Entrada inferior grande, por la que generalmente se ven las celdillas del panal

### ● Avispón europeo

(*Vespa crabro*)  
 Biología similar a la de las avispas comunes. Suele anidar en huecos de árboles y dentro de edificios. Menos agresiva que *V. velutina*.

4  
3  
2  
1  
cm.



## AVISPAS Y OTROS INSECTOS AUTÓCTONOS SIMILARES

(tamaños proporcionales a la escala empleada) ● Picadura dolorosa ● Especie inofensiva

